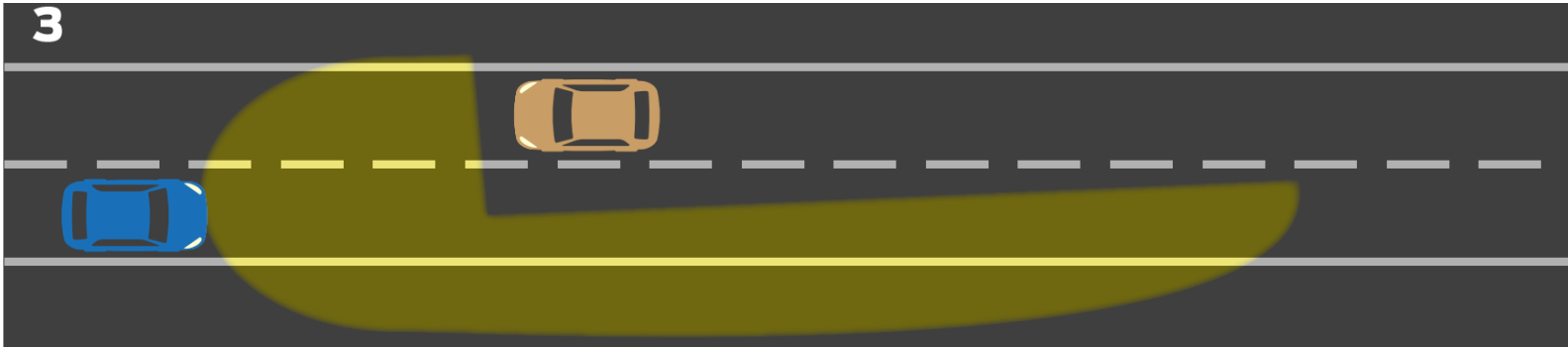
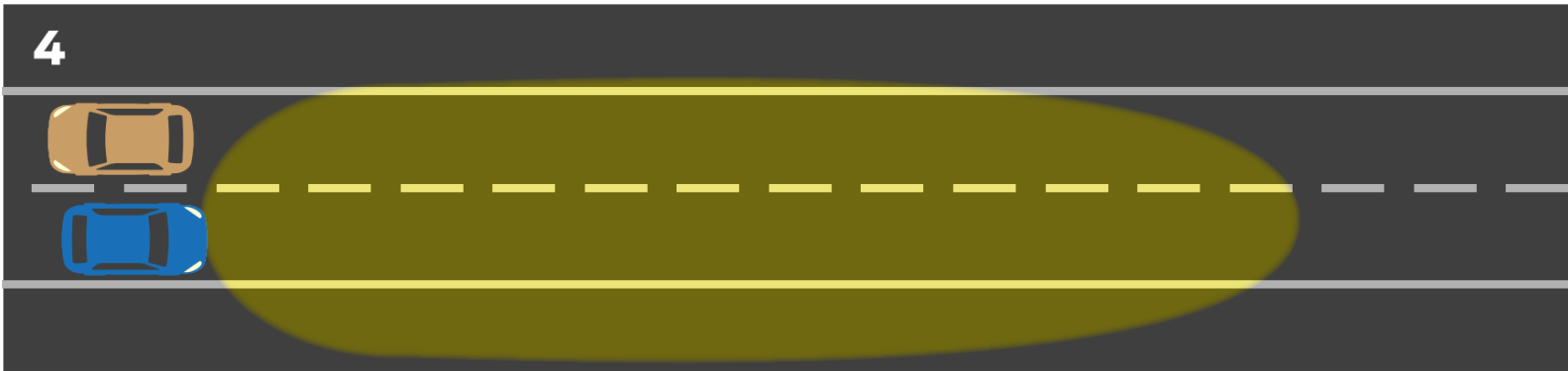




3



4



GLARE-FREE HIGHBEAM

• Ford Glare-Free Highbeam prevents drivers from dazzling other road users by blocking the areas of light from the

21-03-2016 12:01 CET

Nå kan du la Ford-frontlyktene lyse for fullt – de vil likevel ikke blende møtende sjåfører



[Se video på YouTube her](#)

Har du noen gang kjørt med nærlys for ikke å irritere sjåførere i møtende eller forankjørende biler fordi du glemte å slå av fjernlyset? Ford har nå utviklet en teknologi som gjør det mulig å utnytte kapasiteten til frontlyktene fullt ut uten å blende sjåførene i andre biler.

[Blendingsfritt fjernlys](#) bruker et frontrutemontert kamera for å oppdage frontlyktene til møtende biler, baklyktene til forankjørende biler og sykler som befinner seg inntil 800 meter lenger fremme på veien. For å hindre blending brukes det spesielt utviklede frontlykter som blokkerer lys som ellers vil kunne blende andre sjåførere og syklister.

Å kunne kjøre med fjernlys gjør at sjåføren mye tidligere kan oppdage faresituasjoner fremme på veien. Studier viser også at frontlykter med automatisk fjernlys aktiveres opptil 10 ganger hyppigere enn når sjåføren selv må slå over til nærlys.

- Spør du en sjåfør om hva som er det mest irriterende vedkommende opplever på veien, vil han eller hun før eller senere nevne folk som unnlater å slå av fjernlyset, sier Michael Koherr, forskningsingeniør på avdelingen for lyssystemer hos Ford Europa. - Fords nye blendingsfrie frontlykter hjelper til å maksimere kjøringen med fullt lys, noe som betyr at sjåføren vil kunne se betydelig mer av det som skjer fremme på veien uten å påvirke – eller irritere - andre trafikanter.

Blendingsfrie frontlykter virker sammen med Fords automatiske styring av

fjernlysene og Ford dynamiske LED frontlykter med adaptiv frontlyssystem. Sistnevnte kan stille inn fjernlysstrålen i syv forskjellige vinkler og lysstyrken i henhold til hastighet, utelys, rattvinkel, avstand til andre kjøretøyer og hvorvidt vindusviskerne er slått på. Fords automatiske lysteknologier aktiveres automatisk når det oppdages fallende utelys.

- Vi oppdaget at en del sjåførere faktisk aldri bruker fjernlys fordi de er så opptatt av ikke å blende møtende eller forankjørende sjåførere, sier Koherr. - Fords blendingsfrie frontlyktteknologi kan hindre denne stressen, og den myke overgangen mellom innstillinger hjelper også sjåførens øyne til raskere å justere seg til endrede mengder lys.

Ytterligere halvautomatiske teknologier som tilbys av Ford kan [skanne trafikkskilt og justere gasspedalen](#) slik at sjåføren kan holde seg innen gjeldende fartsgrense, og kan også [oppdage personer på eller nær veien](#) - eller som kan komme til å krysse veien foran bilen - og forbereder bremsene til automatisk aktivering dersom dette skulle skje og sjåføren ikke reagerer raskt nok. Dette systemet vil også aktivere bremsene automatisk dersom det oppdages at en kollisjon vil kunne inntreffe.

Ford har også under utvikling fremtidige [avanserte lysteknologier](#) som forbedrer sikten i rundkjøringer, full stopp-punkter og i situasjoner med vikeplikt, og får sjåførens oppmerksomhet mot fotgjengere, syklistene og til og med større dyr som krysser veien eller befinner seg langs den.

Blendingsfrie frontlykter er nå tilgjengelige på nye [Ford S-MAX](#) og nye [Ford Galaxy](#) og vil også kunne leveres til den nye SUV'en [Ford Edge](#).

Om Ford Motor Company

*Ford Motor Company er en global bilindustrileder basert i Dearborn, Michigan, USA, som produserer eller distribuerer biler på over seks kontinenter. Med ca. 166.000 ansatte og 70 fabrikker på verdensbasis inkluderer konsernet **bilmerkene** Ford og Lincoln. Konsernet leverer finansielle tjenester gjennom Ford Motor Credit Company. For mer informasjon vedrørende Fords produkter, vennligst besøk www.ford.no*

Ford Europa er ansvarlig for å produsere, selge og vedlikeholde Ford-merkede

kjøretøyer i 51 individuelle markeder og har ca. 66.000 ansatte. I tillegg til Ford Motor Credit Company inkluderer Ford Europas virksomheter Ford Customer Service Division og 22 produksjonsenheter, inklusive samarbeidsprosjekter. Den første Ford-bilen ble sendt til Europa i 1903 – samme år som Ford Motor Company ble etablert. Produksjon i Europa startet i 1911.

Kontaktpersoner



Anne Sønsteby

Pressekontakt

Informasjonsdirektør Ford Motor Norge

asonste1@ford.com

+47 - 905 10 518